

Испитивање реакција преосетљивости

Рана преосетљивост - алергија

- Алергени
- Стварање IgE
- Сензибилизација **мастоцита**
- Поновно излагање алергенима
- Ослобађање **хистамина** и других медијатора запаљења
- Вазодилатација и констрикција глатке мускулатуре, запаљење

Кожне пробе

Prick test

Кожне пробе

- поленска грозница (алергијски ринитис, синуситис, конјунктивитис)
- алергија на храну
- бронхијална астма



Инхалаторни алергени



Нутритивни алергени

1. млеко
2. месо мешавина
3. риба мешавина
4. кувано јаје
5. бресква
6. поморанџа
7. кромпир
8. купус
9. грашак
10. парадајз
11. пасуљ
12. чоколада



Постављање теста



- Мале дозе **антигена** наносе се на кожу
- **Хистамин** и *физиолошки раствор*
- Иглицом се пробија кожа
- Антигени доспевају у површинске слојеве коже
- Након **10 минута** читава се резултат

результати

негативна кожна проба



позитивна кожна проба



ПОЗИТИВНА КОЖНА
ПРОБА

ОТИЦАЊЕ И
ЦРВЕНИЛО



Контактна преосетљивост

- Реакција касне преосетљивости
- Посредована **T** лимфоцитима
- Јавља се **24 до 48 сати** након поновног излагања антигену



Patch test

Епикутано печ тестирање



Печ тест

- Користи се у дијагностици **контактнoг дерматитиса**
- за доказивање преосетљивости на различите **супстанце**
- **професионално** излагање



Супстанце које
се испитују

PATCH TEST

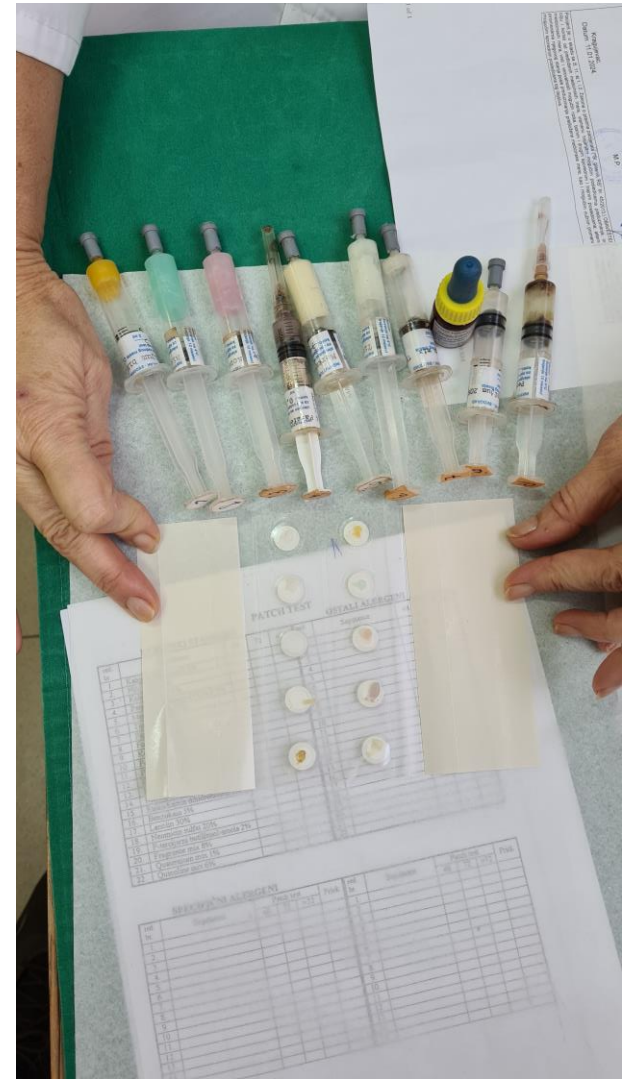
EVROPSKI STANDARD

red. br.	Supstance	48	72	>72
1.	Kalijum bihromat 0.5%			
2.	Nikl sulfat 5%			
3.	Kobalt hlorid 1%			
4.	Parafenilendiamin-PPDA 0.5%			
5.	Mercapto mix 2%			
6.	Tiuram mix 1%			
7.	Paraben mix 15%			
8.	Formaldehid 1%			
9.	Kolofonijum 20%			
10.	Perubalzam 25%			
11.	PPD-crna guma mix 0.6%			
12.	Epoksi smola 1%			
13.	Karba mix 3%			
14.	Mercaptobenzotiazol 2%			
15.	Etilendiamin dihidrohlorid 1%			
16.	Benzokain 5%			
17.	Lanolin 30%			
18.	Neomicin sulfat 20%			
19.	P-tercijarni butilfenol-smola 2%			
20.	Fragrance mix 8%			
21.	Quaternium mix 1%			
22.	Quinoline mix 6%			

OSTALI ALERGENI

red. br.	Supstance	48	72	>72
1.				
2.				
3.				
4.				
5.				
6.				
7.				
8.				
9.				
10.				
11.				
12.				
13.				
14.				
15.				
16.				
17.				
18.				
19.				
20.				
21.				
22.				

припрема теста

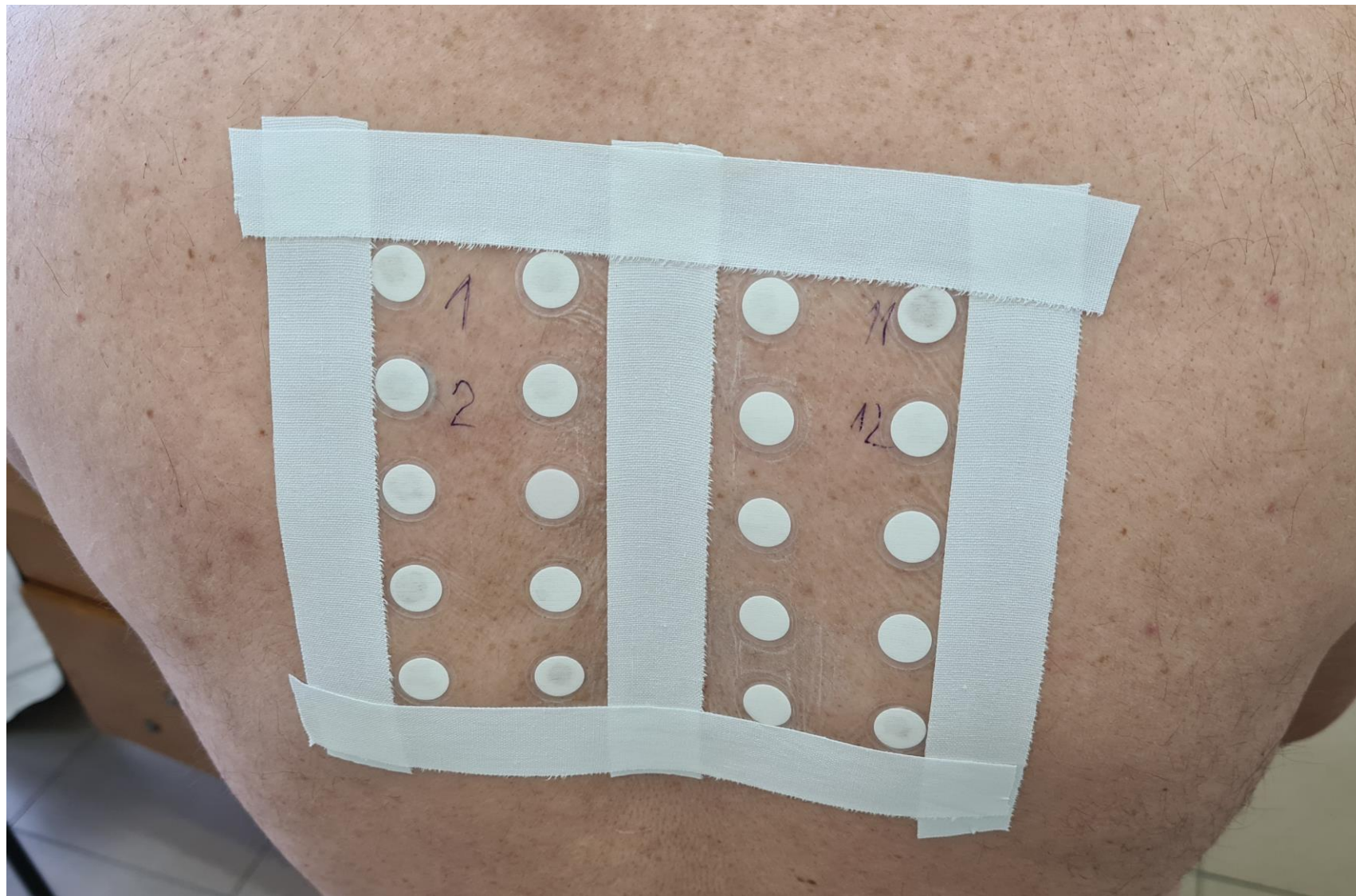


постављање фластера

фластери остају на
леђима 2 дана

избегава се туширање
и напоран физички рад

након чега се читава
резултат



очитавање
резултата

Негативан резултат



ПОЗИТИВАН ПЕЧ ТЕСТ

црвенило (еритем)

оток (едем)

пликови (везикуле)

изражен свраб

ПОЗИТИВАН PATCH TEST





Подсетимо се...

Примењена имунологија

- Који имунски механизми стоје иза позитивних кожних проба (**прик теста**)?
- Зашто се резултати прик теста могу очитати већ након **10 минута**?
- Који имунски механизми су задужени за позитивну реакцију у **печ тесту**?
- Зашто се резултати печ теста очитавају тек након **48 сати**?

Хвала на пажњи!